

L' A.L.S.H. de la Roche des Arnauds
accueille les enfants de 4 à 12 ans,
du Lundi au Vendredi
de 7h30 à 18h.

MODALITÉS :

Les inscriptions se font à la journée.
Néanmoins, pour que votre enfant profite pleinement de la thématique abordée,
nous vous conseillons une inscription à la semaine.

ATTENTION : *Toute inscription prise au Centre de Loisirs sera facturée.
En cas d'absence, merci de présenter un certificat médical afin de décompter
la journée.*

ÉQUIPEMENT : Les enfants seront munis de vêtements confortables et auront leur
repas, goûter et gourde dans un sac à dos.
Pour les plus petits, un temps de repos est possible selon le programme.
Pensez au doudou, petit oreiller et couverture.
Aidez-nous, inscrivez le nom de votre enfant sur toutes ses affaires !

REPAS : Nous accordons une priorité aux sorties journée.
Lorsque les activités se déroulent à l'ALSH, il est possible de réchauffer le repas
des enfants. Pensez à mettre le prénom de votre enfant sur les boîtes à réchauffer.

ENCADREMENT : Laurence ALIBERT, Maxence CLEMENT, Laïla GARCIA
et Amandine selliez.



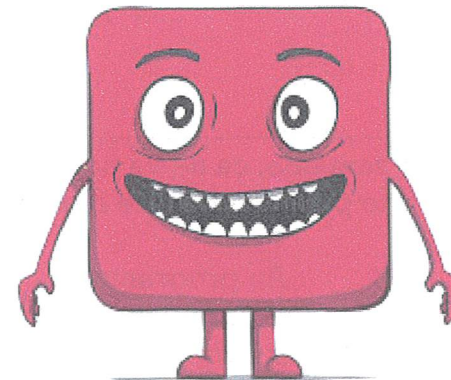
Les activités de la semaine peuvent être permutées, modifiées ou annulées en cas
de météo maussade ou de contretemps.

La CAF des Hautes-Alpes ainsi que la MSA sont partenaires financiers de notre
centre de loisirs.



A.L.S.H
de la Roche des Arnauds

**C'EST
CARRÉ !**



Semaine du 16 au 20 février 2026



06.76.80.67.60



Cette semaine, ça ne va pas tourner rond !
Nous te proposons de te mettre au carré !

Au programme :
Des ateliers manuels de Pixel Art et de mosaïque,
de l'orientation pour ne pas tourner en rond,
et du sport de précision au cm carré.

Pour finir en beauté,
nous irons visiter l'atelier d'une chocolatière
où différents chocolats abondent en carrés !

Une semaine carrée
rondement menée !

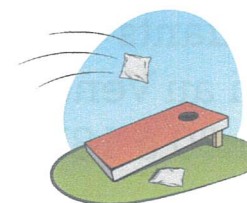
LUNDI 16/02

PIXEL ART

Nous allons découper
l'image avec des yeux
numériques :

Chaque pixel
a son importance
pour faire apparaître
le dessin.

Atelier manuel



JEUDI 19/02

CORNHOLE

Équipés
de petits sacs carrés,
il faudra les lancer,
et viser juste
pour atteindre le trou.

Concentration,
adresse et
coopération d'équipe
seront les atouts ma-
jeurs pour maîtriser
ce jeu canadien.

MERCREDI 18/02

MOSAÏQUE

Ces petits carrés de
couleur ont orné les
murs il y a plus de
6000 ans !

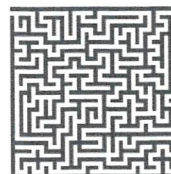
Aujourd'hui encore ,
ils représentent
un art décoratif
à part entière.

Initiation

MARDI 17/02

LABYRINTHE

Dans un endroit précis,
chaque chemin est un
mystère dont il faudra
trouver l'issue.



VENDREDI 20/02

CHOCOLAT

Entrons dans le
monde fascinant
du chocolat.
De la torréfaction des
fèves à la confection
de tablettes, nous
approcherons de très
près ces délicieux
carrés.

Un grand merci à
Tiffany
de la chocolaterie de
Veynes pour son accueil
et le temps accordé
aux enfants.



L' A.L.S.H. de la Roche des Arnauds
accueille les enfants de 4 à 12 ans,
du Lundi au Vendredi
de 7h30 à 18h.

MODALITÉS :

Les inscriptions se font à la journée.
Néanmoins, pour que votre enfant profite pleinement de la thématique abordée,
nous vous conseillons une inscription à la semaine.

ATTENTION : Toute inscription prise au Centre de Loisirs sera facturée.
En cas d'absence, merci de présenter un certificat médical afin de décompter la journée.

ÉQUIPEMENT : Les enfants seront munis de vêtements confortables et auront leur repas, goûter et gourde dans un sac à dos.
Pour les plus petits, un temps de repos est possible selon le programme.
Pensez au doudou, petit oreiller et couverture.
Aidez-nous, inscrivez le nom de votre enfant sur toutes ses affaires !

REPAS : Nous accordons une priorité aux sorties journée.
Lorsque les activités se déroulent à l'ALSH, il est possible de réchauffer le repas des enfants. Pensez à mettre le prénom de votre enfant sur les boîtes à réchauffer.

ENCADREMENT : Laurence ALIBERT, Maxence CLEMENT, Laïla GARCIA
et Amandine SELLEZ.



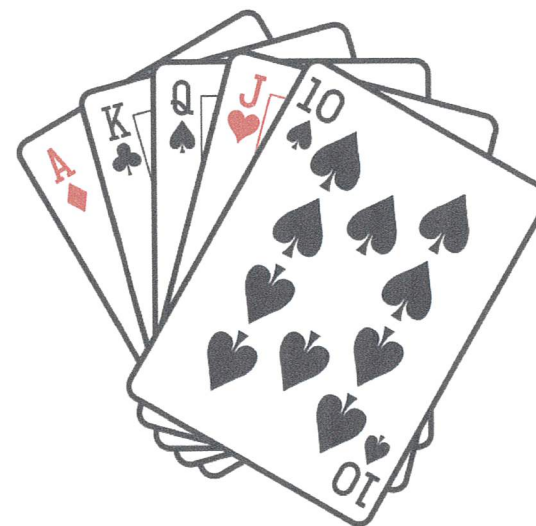
Les activités de la semaine peuvent être permutées, modifiées ou annulées en cas de météo maussade ou de contretemps.

La CAF des Hautes-Alpes ainsi que la MSA sont partenaires financiers de notre centre de loisirs.



A.L.S.H
de la Roche des Arnauds

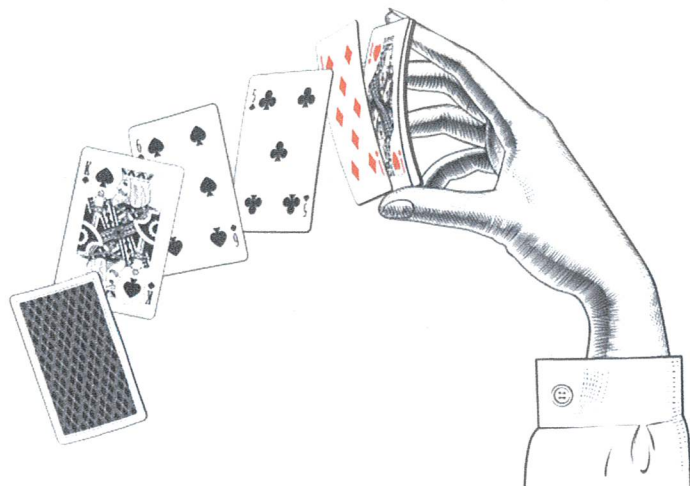
CARTES
SUR TABLE



Semaine du 23 au 27 février 2026



06.76.80.67.60



Cette semaine, nous te proposons un programme à la carte.

Nous allons jouer, créer, nous orienter, sans jamais abattre notre jeu.

Tu as donc entre les mains une carte d'invitation pour participer à cette semaine qui piquera ton cœur !

Et quand la magie s'invite dans le jeu, on ne reste pas sur le carreau !

LUNDI 23/02

CARTES MEMOIRE

Disposons sur table des cartes face cachée et stimulons notre mémoire pour tenter de retrouver des paires identiques.

Atelier manuel
de fabrication d'un
MEMORY

MARDI 24/02

CARTE D'ORIENTATION

Elle permet de se représenter le monde qui nous entoure.

Elle peut aussi nous mener quelque part ou trouver quelque chose....

Grand jeu



JEUDI 26/02

TOURNOI DE CARTES

C'est cartes en mains que nous découvrirons un jeu de stratégie.

Une fois bien entraînés, nous participerons à un tournoi.



MERCREDI 25/02

PORTE CARTES

Cartes Magic,
Cartes Pokemon,
Cartes d'invitation...

Il te faut
un porte-cartes !

Atelier manuel

VENDREDI 27/02

MAGIE DES CARTES

Il existe des rencontres magiques où disparitions et apparitions se mêlent.

Nous rencontrerons un Magicien qui nous partagera certains de ses secrets en un tour de main !



Un grand merci
au magicien
Julien BECQUELIN
d'avoir accepté de
partager avec les enfants
certains de ses tours
de magie de cartes.